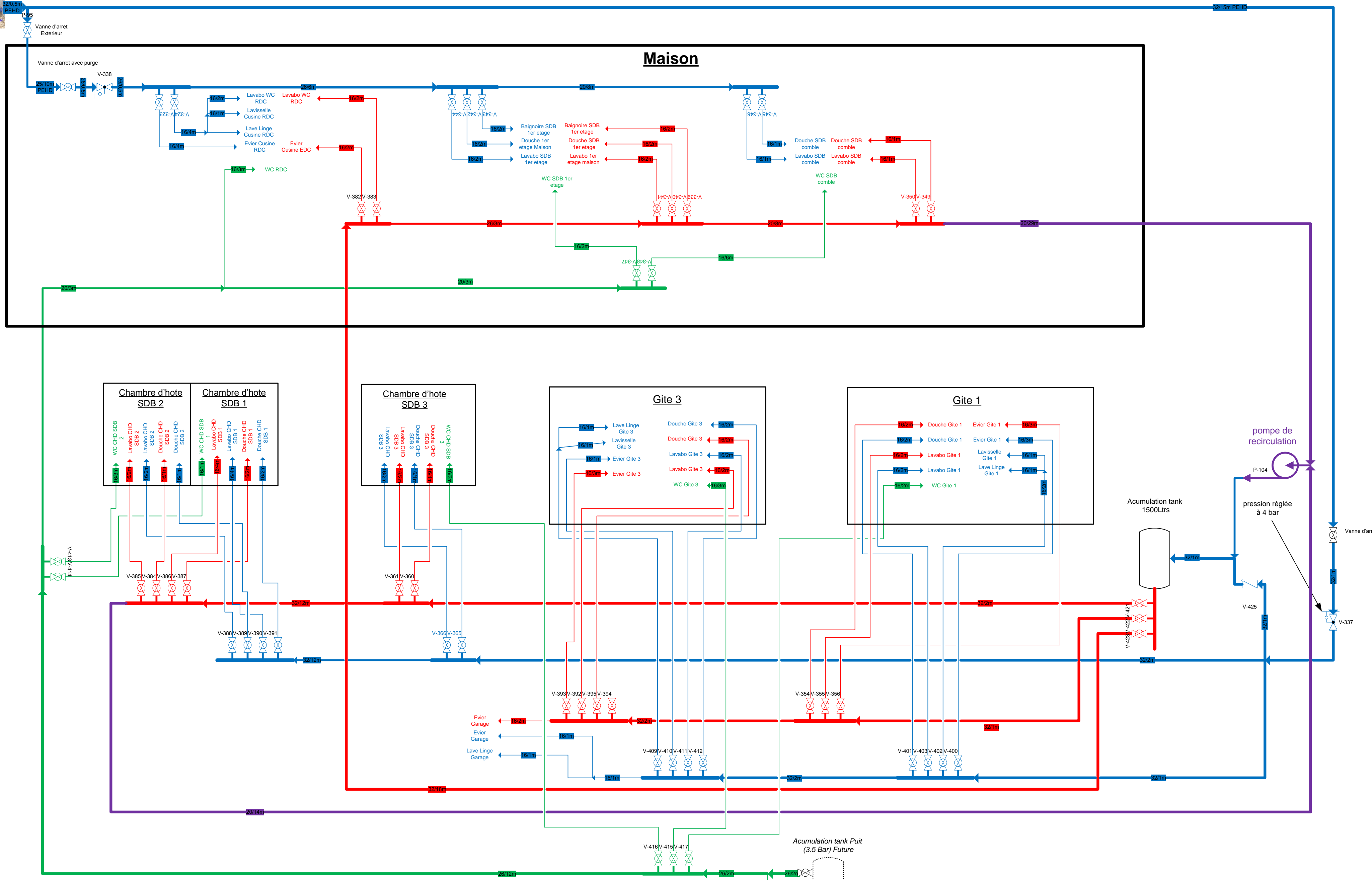


Compteur d'eau (dans regard externe)



Notes:
 16mm pipe ≤ 6m (1 branch)
 20mm pipe ≤ 10m (2 branch)
 26mm pipe ≤ 10m (4 branch)
 32mm pipe ≤ 18m (7 branch)

Débit cible 15 litres / minute à l'appareil
 diamètre intérieur du multicouche:
 16=12mm, 20=16mm, 26=20mm,
 32=26mm

L'eau pour WC est fournie par de l'eau potable.
 L'approvisionnement futur proviendra du puits,