



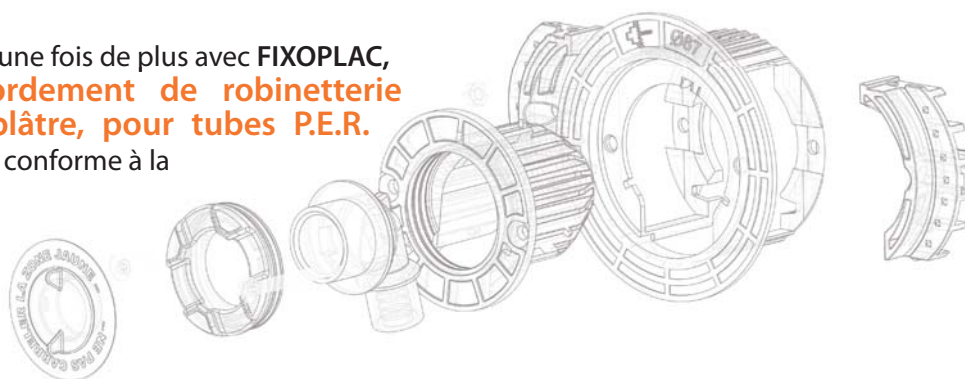
somatherm  
industrie

Communiqué de Presse  
Août 2015

## Avec **FIXOPLAC**<sup>®</sup> c'est simple d'être raccord !

Somatherm, société du groupe Hammel, est un fabricant français leader sur le marché du sanitaire et de la plomberie. Conceptrice depuis plus de 40 ans de produits innovants, grâce à son département R&D, l'entreprise n'a de cesse de répondre aux besoins des installateurs professionnels en développant des solutions reconnues pour leur qualité, leur performance et leur facilité de mise en œuvre.

Aujourd'hui, Somatherm s'illustre une fois de plus avec **FIXOPLAC**, système unique de raccordement de robinetterie sanitaire sur plaques de plâtre, pour tubes P.E.R. ou multicouche. FIXOPLAC est conforme à la RT 2012 et est garanti 10 ans\*.



### LA SOLUTION POUR TOUT RACCORDER DANS LA MAISON

FIXOPLAC, disponible en sortie **simple** ou **double**, permet de **raccorder les robinets** de douches, de baignoires, d'éviers, de lavabos, de WC, de machines à laver...

Pour s'adapter à chaque configuration, Somatherm facilite le choix de l'installateur en proposant 5 applications déclinées en P.E.R. ou multicouche :

**FIXODOUCHE**  
et BAIN



Solution carrelable

**FIXOMACHINES**  
LINGE et VAISSELLE



**FIXOWC**



**FIXOEVIER**

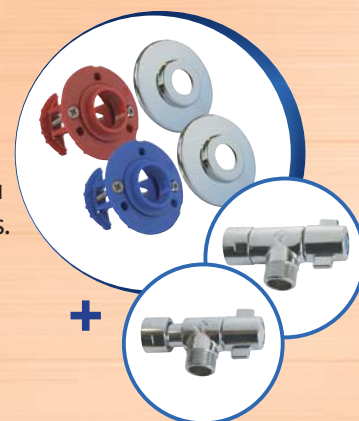


Solutions livrées avec rosace de finition chromée

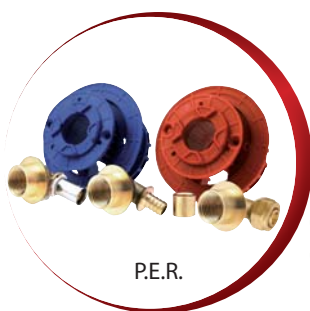
**FIXOLAVABO**



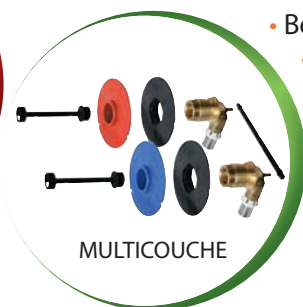
Somatherm complète cette gamme avec des robinets spécifiques vendus séparément ou dans les packs complets.



## CONFORT ET RAPIDITÉ DE MISE EN ŒUVRE



P.E.R.



MULTICOUCHE

FIXOPLAC est complet et prêt à l'emploi :

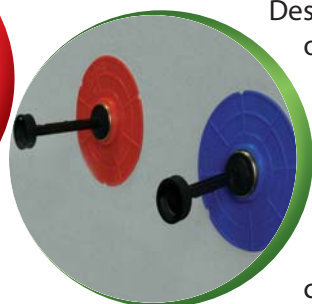
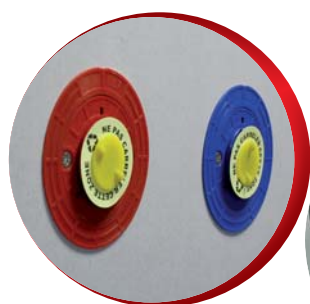
- Boîtiers, raccords, vis, bouchons et gabarit de pose.
- Raccordement sur tous types de plaque de plâtre (standard et hydrofuge, hors alvéolaire) d'une épaisseur comprise entre 9,5 et 25 mm.



### Sans outils spécifique, raccordement précis et rapide

**10 minutes** suffisent pour raccorder une robinetterie sur tubes P.E.R. ou multicouche. Le gabarit de pose permet un perçage assuré et un entr'axe précis des arrivées d'eau.

Le boîtier solidifie l'ensemble de l'installation et renforce la cloison autour du perçage.



### Une finition propre

Des bouchons de protection sont fournis pour éviter l'intrusion de colle ou de peinture dans le raccord par les corps de métiers, après leur installation.

Pour une installation douche ou bain, FIXOPLAC est une solution carrelable. Sans carrelage, une platine de finition est proposée (FIXOPLATINE).

Pour une installation robinet de WC, lavabo ou machine à laver, la solution est apparente, avec une rosace de finition esthétique, chromée, fournie.

### La qualité conforme



(à l'exception des raccords à compression)

FIXOPLAC répond, comme l'ensemble des produits Somatherm, aux normes les plus strictes.

## UNE INNOVATION BREVETÉE GARANTIE ET CONFORME À LA RT 2012

### Conforme à la RT 2012



La RT2012 impose le traitement de l'étanchéité à l'air. Le raccordement FIXOPLAC est **le seul sur le marché** à répondre à la RT 2012.

*Rappel : La RT 2012 impose que la perméabilité à l'air soit inférieure ou égale à :*

- 0,60 m<sup>3</sup>/h par m<sup>2</sup> en maison individuelle.
- 1,00 m<sup>3</sup>/h par m<sup>2</sup> en logement collectif.

- Débit mesuré FIXOPLAC P.E.R. Ø de perçage 54 : **0,016 m<sup>3</sup>/h par m<sup>2</sup>.**
- Débit mesuré FIXOPLAC multicouche : **0,024 m<sup>3</sup>/h par m<sup>2</sup>.**

Cette performance est certifiée selon un référentiel de tests en conditions réelles d'utilisation par un organisme accrédité (BTPGINGER).

**FIXOPLAC contribue donc à la réussite d'un chantier en passant avec succès le test d'infiltrométrie.**



### 10 ans de garantie

Gage de confiance et de qualité, FIXOPLAC bénéficie d'une garantie constructeur de 10 ans.

\* La garantie pour défaut de matière est acquise à l'acheteur, pendant 10 ans, sous réserve que l'installation et l'utilisation du système FIXOPLAC soient conformes aux règles habituelles en la matière.

### Entièrement visible

Une fois FIXOPLAC installé, les raccords P.E.R. restent accessibles pour des interventions éventuelles. Il suffit de démonter la robinetterie, de dévisser l'écrou de verrouillage du FIXOPLAC et d'accéder aux tubes P.E.R., tout simplement.

La garantie décennale de l'installateur n'est pas engagée (garantie RC suffisante).



# MONTAGE RAPIDE : LA PREUVE PAR L'IMAGE

## Challenge National de montage FIXOPLAC

Somatherm entretient une relation de proximité fondée sur une confiance et une compréhension mutuelles pour mieux connaître les besoins et anticiper les attentes de ses clients. Dans cette quête de l'expérience partagée, Somatherm rencontre ces professionnels et les invite à raccorder FIXOPLAC bain/douche en les chronométrant.

Ce challenge permet d'échanger et de recueillir leurs impressions. Cette année, les « testeurs-challengeurs » ont réussi à fixer FIXOPLAC en un **temps record : 1'42"**. Cette mise en situation réelle démontre tous les **bénéfices** de FIXOPLAC. Les professionnels repartent convaincus.

**Voici quelques extraits de témoignage :** « *Je suis bluffé... ça va beaucoup beaucoup plus vite* ». « *Très bon produit, facile en pose... il n'y a rien à redire, c'est parfait* ».



## PERCER, FIXER, RACCORDER... C'EST PRÊT !



### Raccord à sertir, à glissement ou à compression pour TUBE P.E.R.



1 - A l'aide du gabarit fourni et d'un niveau, marquer l'emplacement.



2 - Percer la plaque de plâtre.



3 - Sortir les tubes P.E.R., les dénuder de leur gaine et couper à 10 cm.



4 - Insérer les modules FIXOPLAC P.E.R.



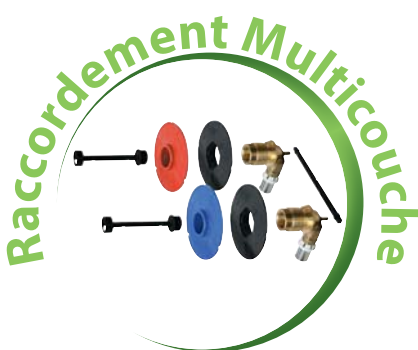
5 - Visser pour verrouiller le système.



6 - Sertir les raccords et les repousser dans les modules.



7 - C'est prêt !



### Raccord à sertir pour TUBE MULTICOUCHE



1 - A l'aide du gabarit fourni et d'un niveau, marquer l'emplacement.



2 - Percer la plaque de plâtre.



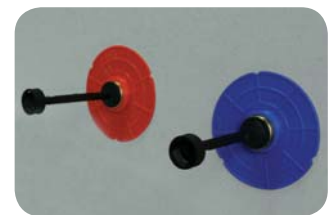
3 - Sertir les raccords.



4 - Placer les cales noires des FIXOPLAC multicouche sur les raccords. Clipper le gabarit sur les raccords pour garantir l'entr'axe de 150 mm.



5 - Visser les guides sur les raccords, placer la plaque de plâtre et faire ressortir les guides dans les orifices.



6 - Visser les modules bleu et rouge pour maintenir les raccords en place.



### **FIXOPLAC application robinetterie douche/bain-douche**

Raccord P.E.R. à glissement - Prix : 50,93 euros TTC  
Raccord P.E.R. à sertir - Prix : 50,42 euros TTC  
Raccord P.E.R. à compression - Prix : 63,62 euros TTC  
Ø 12 et Ø 16 F15/21  
Raccord multicouche à sertir  
Ø 16 F15/21 - Prix : 68,24 euros TTC



### **FIXOPLAC application robinetterie sous évier/sous lavabo**

Raccord P.E.R. à glissement - Prix : 50,99 euros TTC  
Raccord P.E.R. à sertir - Prix : 48,64 euros TTC  
Raccord P.E.R. à compression - Prix : 62,21 euros TTC  
Ø 12 et Ø 16 M12/17  
Raccord multicouche à sertir  
Ø 16 M12/17 - Prix : 74,66 euros TTC



### **FIXOPLAC application robinetterie machines à laver**

Raccord P.E.R. à glissement - Prix : 31,57 euros TTC  
Raccord P.E.R. à sertir - Prix : 31,57 euros TTC  
Raccord P.E.R. à compression - Prix : 44,62 euros TTC  
Ø 12 et Ø 16 F15/21



### **FIXOPLAC application robinetterie WC**

Raccord P.E.R. à glissement - Prix : 31,57 euros TTC  
Raccord P.E.R. à sertir - Prix : 31,57 euros TTC  
Raccord P.E.R. à compression - Prix : 39,06 euros TTC  
Ø 12 M12/17  
Raccord multicouche à sertir  
Ø 16 M12/17 - Prix : 48,85 euros TTC

Prix publics indicatifs valables au 01/01/15.

#### **Points de vente :**

- Réseaux de grossistes en Plomberie, Chauffage et Sanitaire : Comafranc, Pum Plastiques, Frans Bonhomme, Orcab, Descours & Cabaud...
- G.S.B. : Leroy Merlin, Weldom...

Retrouvez toutes les informations presse et tous les visuels Somatherm sur notre site internet : [www.primavera.fr](http://www.primavera.fr) Rubrique : espace presse ou sur simple demande au 01 55 21 63 85 - [primavera@primavera.fr](mailto:primavera@primavera.fr)

#### **Service Presse Primavera**

Nathalie PRÉVOST - Nathalie COËFFÉ  
55, rue de Paris  
92110 CLICHY  
Tél. : 01 55 21 63 85  
[primavera@primavera.fr](mailto:primavera@primavera.fr)  
[www.primavera.fr](http://www.primavera.fr)

#### **Somatherm**

Véronique POIGNANT  
13 place Francheville / BP 202  
24052 Périgueux CT Cedex 9  
Tél. : 05 53 02 69 70  
[veronique.poignant@somatherm.fr](mailto:veronique.poignant@somatherm.fr)  
[www.somatherm.fr](http://www.somatherm.fr)